

CORTE/CUT

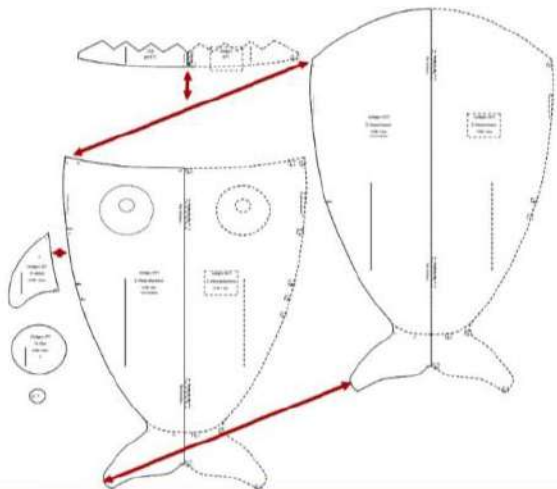
1.-Pieza delantera. 1 Corte con tela doblada (en tela y en forro) — 2.-Pieza trasera. 1 Corte con tela doblada (en tela y en forro) — 3.-Aletas. 4 Cortes — 4.-Dientes. 1 Corte doble — 5.-Ojos y pupila. 4 Cortes

1.-Front piece. 1 Cut with folded fabric (in fabric and lining) - 2.-Back piece. 1 Cut with folded fabric (in fabric and lining) - 3.-Fins. 4 Cuts - 4.-Teeth. 1 Double cut - 5.-Eyes and pupil. 4 cuts

ESPECIFICACIONES/SPECS

Tela: Prefiera telas de Algodón — Forro Acolchado o Franela — 1 cierre del N° 5 — El Alto del Saco señalado en las Tallas fue tomado desde la parte mas alta de la curva hasta la costura respunte de la cola — Las piezas del molde incluyen 1 cm de costura — Si su trabajo es por talla, corte las piezas como lo indica el molde.

Tela: Prefiera telas de Algodón — Forro Acolchado o Franela — 1 cierre del N° 5 — El Alto del Saco señalado en las Tallas fue tomado desde la parte mas alta de la curva hasta la costura respunte de la cola — Las piezas del molde incluyen 1 cm de costura — Si su trabajo es por talla, corte las piezas como lo indica el molde.



CONFECCION/MAKING

A.-Armar las Aletas colocando Napa entre las capas — B. -Fijar los dientes y las aletas en la pieza 1 — C.-Enfrentar los derechos de las piezas 1 y 2, en tela y en forro, y coser en todo su contorno — Introducir el forro en la tela principal y cerrar en la parte superior — D.-Cortar en Napa la forma de la cola y colocarla cerrando con costura en la línea pespunteada — Cortar, amarrar y aplicar los ojos (los círculos donde van ubicados son solo referenciales)

A.-Assemble the Fins by placing Napa between the layers - B.-Fix the teeth and the fins in piece 1 - C.-Face the rights of pieces 1 and 2, in fabric and lining, and sew in all their contour - Introduce the lining in the main fabric and close at the top - D.-Cut the shape of the tail in Napa and place it closing with seam on the stitched line - Cut, assemble and apply the eyes (the circles where they are located they are only referential)

TELA Y CONSUMO/GENDER TOTAL

Para la T-Infantil (1,90 mts) aprox
Se considero cortes en tela de 1,50 mts de ancho. Si el ancho es otro, consulte el consumo con su proveedor

For the T-M (1.90 mts) approx
Cuts in fabric 1.50 meters wide were considered. If the width is different, check the consumption with your supplier



**CODIGO
877**

SACO DE DORMIR TIBURON / SHARK SLEEPING BAG



TALLAS/SIZES

CHICO

BEBE

95 cms

MEDIANO

INFANTIL

1,30 mts

GRANDE

JUVENIL-ADULTO

1,70 mts

- Adquiere Patrones Digitales. Descarga e imprime en casa.
- Matrices para Maquinas Bordadoras. Encuentra PES, JEFF, XXX
- Patrones Impresos, adquiere tus compras online con despachos a todo Chile.
- Encuentra puntos de ventas mas cercanos. Servicios, Articulos y mas en un solo lugar.

www.puntopatrones.com



Punto Patrones

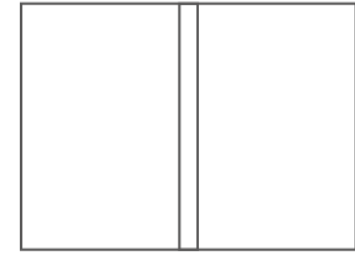




- PATRONES INCLUYEN 1 CENTIMETRO DE COSTURA PARA CORTAR Y ARMAR
- CONFIGURE SU IMPRESORA AL MISMO FORMATO DE HOJA QUE ELIGIO
- PATTERNS INCLUDE 1 CENTIMETER OF SEWING TO CUT AND ASSEMBLE
- CONFIGURE YOUR PRINTER TO THE SAME PAPER FORMAT YOU CHOOSE



 **JUNTAR HOJAS**
PUT PAPER TOGETHER

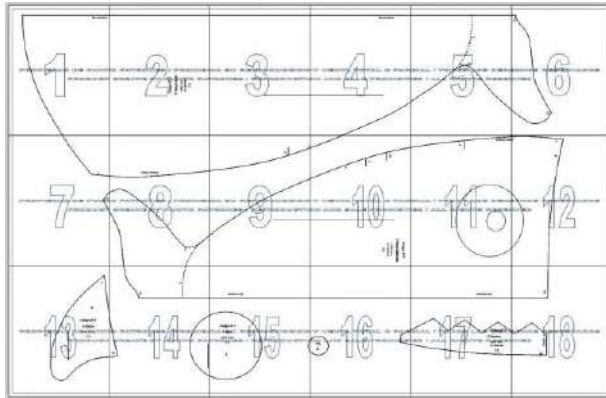


 **NO MONTAR**
DO NOT MOUNT PAPER

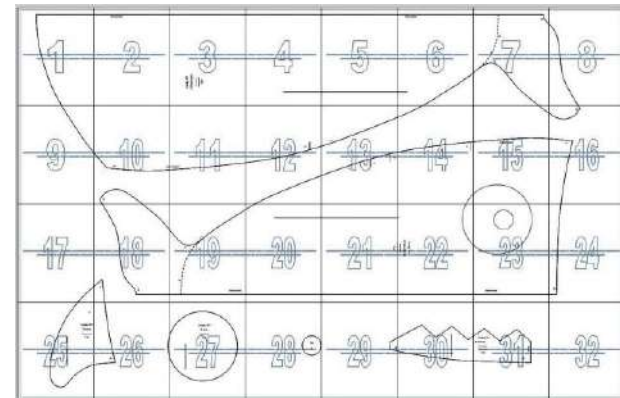
ARMADO DE LAS HOJAS POR TALLAS

PAPER ASSEMBLY

CHICO



MEDIANO



GRANDE

